

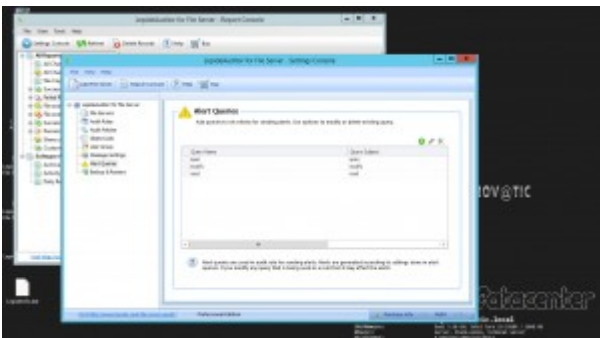
[Auditer vos serveurs de fichiers](#)

Une question taraude beaucoup de DSI à ce jour, comment garder une trace des différentes modifications telles que la lecture, l'écriture, le partage, la création, le renommage, la suppression, le déplacement, etc. des fichiers, des dossiers, des autorisations et des ressources partagées ?

J'ai testé une solution qui permet de répondre à cette question.

LepideAuditor for File Server de l'éditeur [LEPIDE](#) est une solution globale qui réponds à des problématiques de reporting des accès à la donnée. Quelques caractéristiques du produit:

- Respect des conformités : la surveillance permanente, les alertes instantanées lors de changements critiques, et le stockage à long terme des logs permet à LepideAuditor for File Server de répondre aux conformités réglementaires telles que PCI, GLBA, HIPAA, etc
- Stockage des logs à long terme : Les données de vérification récupérées sont stockées dans une base de données centralisée à long terme. Aucune saisie ne sera écrasée, même après des années. Les administrateurs peuvent également spécifier une base de données différente pour chaque serveur de fichiers. De plus, tous les réglages peuvent être sauvegardés dans un fichier et restaurés par la suite
- Surveillance en temps réel : La surveillance en temps réel des serveurs de fichiers avec des listes personnalisées : date, lecteur, répertoire, nom de fichier, type de fichier, processus et événement
- Génération de rapport: au format DOC, PDF, HTML et TXT



Ce logiciel nécessite des prérequis « assez » faibles: Windows Server 2000 -> 2012, SQL 2000 -> 2012 (y compris *Express*).

Bref, un outil indispensable pour surveiller l'accès à la donnée, je vous invite à télécharger une version d'évaluation à l'adresse [suivante](#).